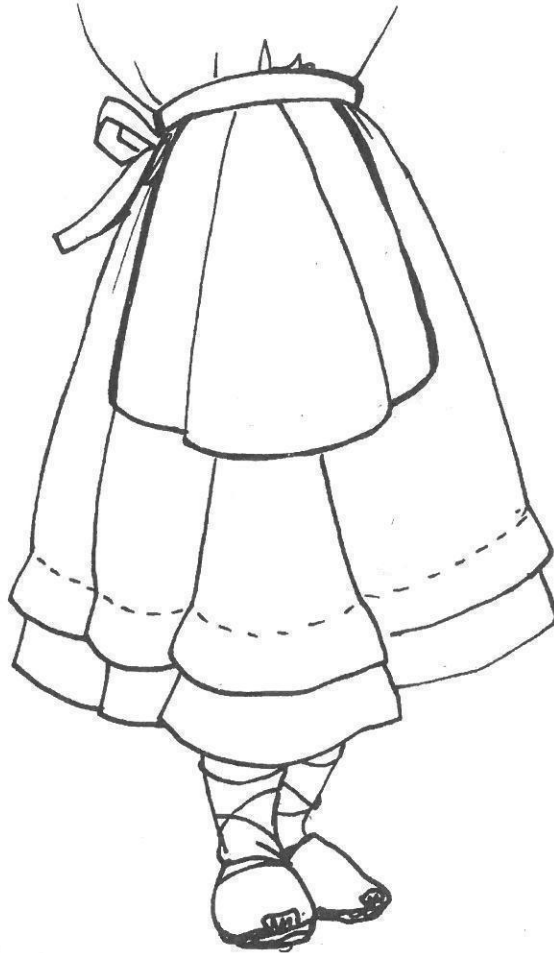


## Taulierra / Dabantala

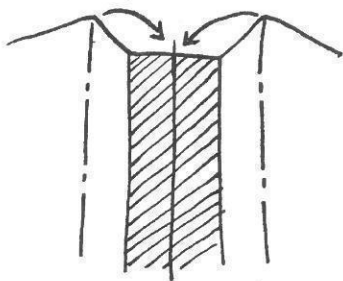
Errekuperazio jantziak : zaiak edo atorrak, beltzak, zuriak, laukitxodunak..

Oihal ehundu gabea hobetsi (oihal saltegieta joan, edo bestenez mahain-oihalak.. erabili)

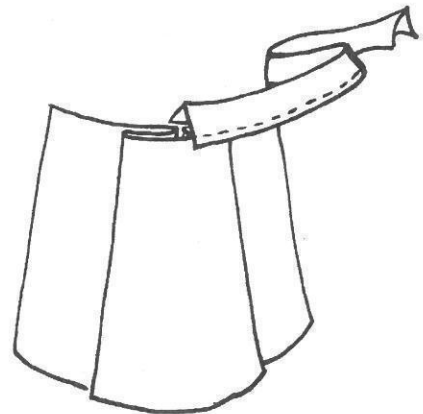
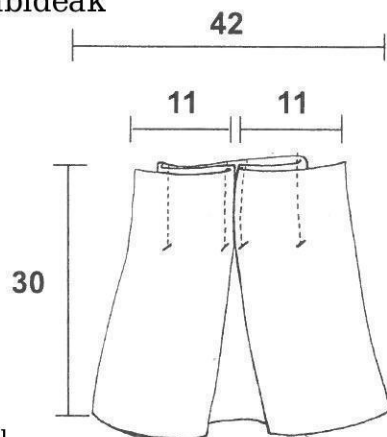
Nola egin



Zehaztasun batzuk. Aterabideak



- 1: Plegu barne-hutsa egin  
- pleguak lisaburdinaz apaldu  
- 10 cm-ko luzetasunean josi



- 2: Zinta bat muntatu  
- xingola bat erditik plegatu  
- taulierraren alde bietan pasatu eta josi  
Zinta aski luzea aurreikusi,  
gerrikoaren itzuliaren eta  
korpiloaren egiteko moduan izateko.

Idea bat : Oihal ehundu gabea zulatu dentela itxuraren emateko (paper zulatzailea baliatuz...)